

給与明細発行まで、1クリック

ジョブカン 給与計算

シリーズ累計
導入実績
20万社

ITトレンド
年間ランキング 2022
No.1
給与計算システム



情報セキュリティマネジメントシステムに関する国際標準規格「ISO/IEC 27001:2013/JIS Q 27001:2014」の要求事項および「ISO/IEC 27017:2015」に基づくISMSクラウドセキュリティ認証に関する要求事項(JIP-ISMS 517-1.0)に適合。

DONUTS

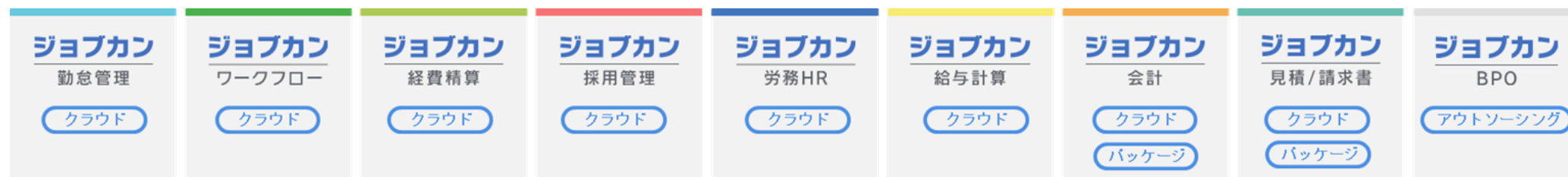
株式会社DONUTS
【東京本社】
【その他国内オフィス】

ジョブカン給与計算

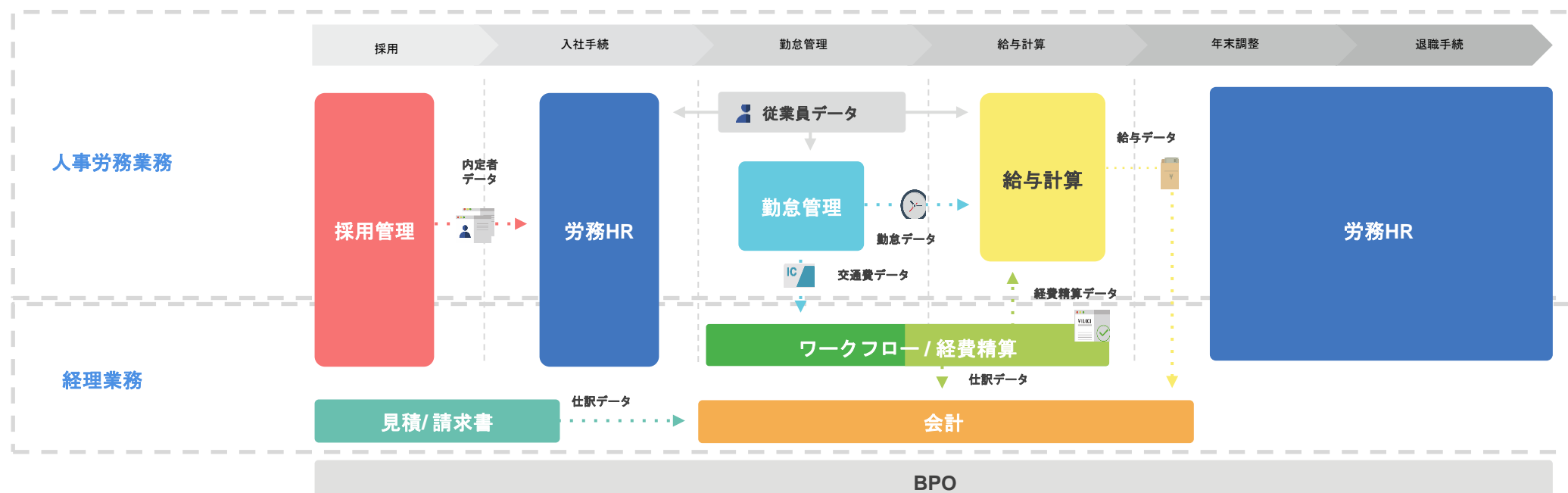
東京都渋谷区代々木2-2-1 小田急サザンタワー8F
札幌、新潟、大阪、高知

ジョブカンは、バックオフィス業務を効率化するクラウドERPサービスです。2010年に提供を開始し、現在は全9サービスを展開しています。各サービス間の強い連携が特徴で、従業員の入社から退社までをサポートします。

充実のシリーズラインナップ



バックオフィスの業務全体をサポート

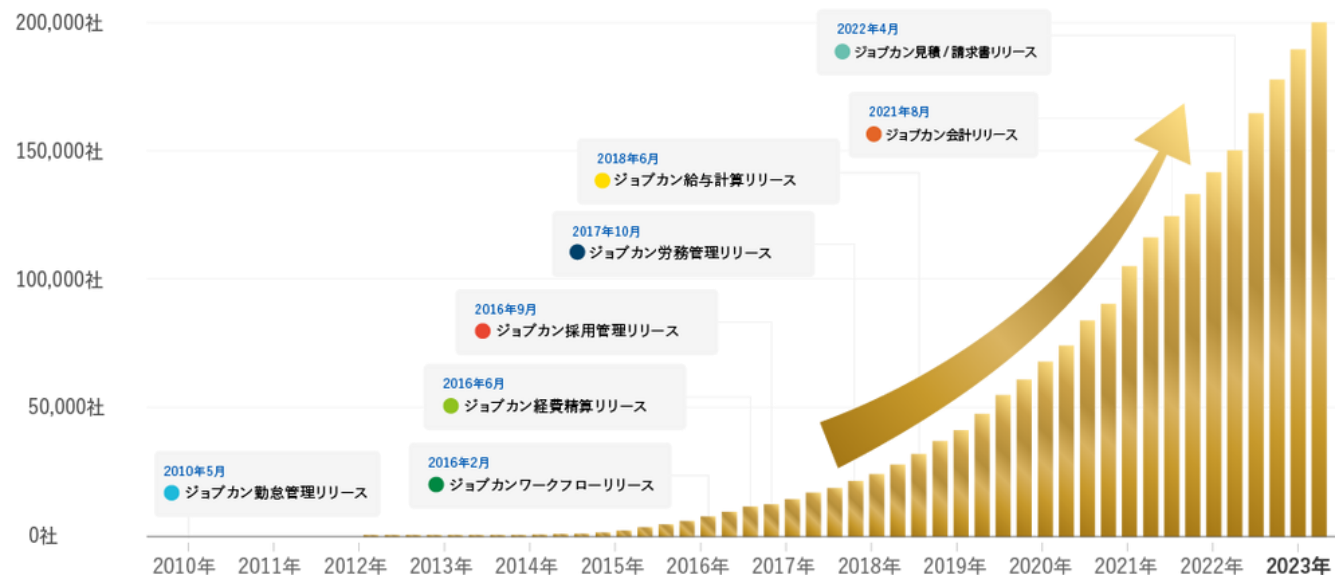


シリーズ累計導入実績は 200,000 社を突破。IT 製品比較サイトでも各サービスで、問合せ数 1 位を獲得しています。
。会社規模・業種を問わず様々な企業様に導入いただいています。



※導入企業様一例、順不同

シリーズ累計
導入実績 **200,000** 社突破!



ジョブカン給与計算



ITトレンド2022年間ランキング
「給与計算システム」第1位



ITトレンド2021年間ランキング
「給与計算システム」第1位

ジョブカン勤怠管理



ITトレンド2022年間ランキング
「勤怠管理・就業管理」第1位



BOXIL SaaS AWARD 2021
Autumn 「HR大賞」受賞

ジョブカン採用管理



ITトレンド2022年間ランキング
「採用管理・選考管理システム」第2位



ITトレンド2021年間ランキング
「採用管理・選考管理システム」第1位

ジョブカンワークフロー



BOXIL SaaS AWARD 2023
「ワークフローシステム部門」
第1位



ITトレンド2022年間ランキング
「ワークフローシステム」第1位

ジョブカン労務HR



ITトレンド2023上半期ランキング
「労務管理システム」第1位



ITトレンド2023上半期ランキング
「マイナンバー管理システム」第1位

ジョブカン経費精算



ITトレンド2022年間ランキング
「クラウド型経費精算システム」第1位



ITトレンド2021年間ランキング
「経費精算システム」第2位

ジョブカン会計



ITトレンド2022年間ランキング
「クラウド型会計ソフト」第1位

ジョブカン見積/請求書



ITトレンド2022年間ランキング
「帳票クラウドサービス」第4位

※IT製品の比較・資料請求サイト『ITトレンド』に掲載されている約1,700製品の中から、資料請求数をもとにランキング。

※SaaSマーケティングプラットフォーム『BOXIL SaaS』上に掲載されている各サービスについて、口コミの投稿数、評価点数、およびマッチング件数（資料請求数）から計3部門において大賞2サービス、部門別大賞14サービス、部門賞45サービスを選出。

ジョブカン給与計算のご紹介



給与計算に時間がかかる

- ・ 社内の給与ルールが複雑...
- ・ 正社員とアルバイトで
手当や残業代を変えないと...
- ・ 給与ソフトで計算出来ない残業代は
結局手計算...

従業員データを を反映させるのが大変

- ・ 従業員が住所を変更したから、
社内システムを全部変えないと...
- ・ 今月も勤務時間のデータを
CSVで読み込まないと...



給与明細を全員に 配布するのが大変...

- ・ 今月も全員分印刷して配らないと...
- ・ 給与ソフトを使っているけど、
Web明細機能があればなあ...

システム導入は ハードルが高い

- ・ 初期費用が高そう...
- ・ 使いこなせる自信がない

ジョブカンシリーズで培った**知識、技術**を結集させ、
顧問社労士監修の下、給与計算担当者の
「**あったらいいな**」を実現したサービスです

給与計算の業務コストを圧倒的に削減

ジョブカン

給与計算

ITトレンド
年間ランキング 2022

No.1

給与計算システム

シリーズ
累計導入実績

20万社 突破

- 特徴 1. **豊富な機能**で**複雑な給与規定**にも**対応**
- 特徴 2. **シンプルなUI**と、**知識ゼロの人**にも**やさしい**設計
- 特徴 3. **シリーズ連携**による**給与業務**の**効率化**

豊富な機能で複雑な給与規定にも対応



雇用形態別、役職別で給与規定を設定可能

同じ部署でも雇用形態や役職で給与規定が異なると、給与計算ソフトでの設定が難しい場合があります。

ジョブカン給与計算では、**社員ごとに異なる給与規定を設定可能**なので、社内の複雑な給与規定にも対応できます。



支給・控除項目の計算式をカスタマイズ可能

計算式をカスタマイズできるので、企業独自の手当や控除項目も設定可能！

【割増基礎単価】 * (【残業時間】 - 40) * 1.25
と支給項目に設定すると、40時間のみなし残業を超えた分の残業代の追加支給に対応できます。

これでもう毎月行っていた手当や残業代の**手計算の必要はありません！**

管理者が使える機能はこんなに！



- ✓ 給与規定グループ機能
- ✓ 残業手当の自動計算
- ✓ 通勤手当の自動計算
- ✓ 社会保険料の自動計算
- ✓ 労働保険料の自動計算
- ✓ 所得税の自動計算

- ✓ 住民税の自動計算
- ✓ 税率・保険料率の自動アップデート
- ✓ Web給与明細
- ✓ 給与振込用データの出力
- ✓ 住民税振込用データの出力
- ✓ 複数口座振込

- ✓ 支給・控除項目CSVダウンロード・インポート
- ✓ 前月給与との差分表示
- ✓ 途中入社・退職者の表示アシスト
- ✓ 従業員毎の給与確定、解除処理
- ✓ 支給・控除項目／単価ごとの端数処理
- ✓ 関数(IF,AND,OR)を使用した計算式の設定



- ✓ 社会保険料の自動計算
- ✓ 労働保険料の自動計算
- ✓ 所得税の自動計算

- ✓ 税率・保険料率の自動アップデート
- ✓ Web賞与明細
- ✓ 賞与振込用データの出力

- ✓ 複数口座振込
- ✓ 支給・控除項目CSVダウンロード・インポート
- ✓ 途中入社・退職者の表示アシスト



- ✓ 支給・控除等一覧表
- ✓ 賃金台帳
- ✓ 給与（賞与）振込一覧表
- ✓ 住民税一覧表
- ✓ 月額変更届
- ✓ 算定基礎届

- ✓ 賞与支払届
- ✓ 労働保険の年度更新
（算定基礎賃金集計表・申告書）
- ✓ 源泉徴収票
- ✓ 給与支払報告書
- ✓ 法定調書合計表

- ✓ 所得税徴収高集計資料
- ✓ 扶養控除等（異動）申告書*1
- ✓ 保険料控除申告書*1
- ✓ 基・配・所控除申告書*1



- ✓ ジョブカン労務HR連携
- ✓ 従業員情報CSVダウンロード・インポート
- ✓ 従業員マイページ招待
- ✓ メモ機能



- ✓ ジョブカン勤怠管理連携
- ✓ 勤怠情報CSVダウンロード・インポート



- ✓ 権限設定
- ✓ 操作履歴確認
- ✓ Todoリスト機能

- ✓ 年末調整機能
- ✓ マイナンバー管理機能
- ✓ 仕訳データ作成機能（ジョブカン会計連携用）
- ✓ 支社管理機能

*1 年末調整機能内で出力が可能な帳票です

従業員はマイページから**以下の機能**が使えます！

機能
1

Web給与明細

自分の給与明細をマイページから確認できます。

機能
2

Web賞与明細

自分の賞与明細をマイページから確認できます。

機能
3

源泉徴収票

自分の源泉徴収票をマイページから確認できます。

機能
4

スマホ対応

従業員マイページはスマホ対応しています。

機能
5

年末調整機能

年末調整時、管理者から入力依頼が来た場合は情報を入力できます。

シンプルなUIと知識ゼロの人にもやさしい設計

シンプルなダッシュボード

The dashboard is divided into several sections:

- Todo リスト (Left Sidebar):**
 - 従業員情報の更新:** 「住所変更」「扶養変更」「給与改定」があった場合は従業員情報を更新しましょう。
 - 勤怠情報の更新:** 勤怠情報を取り込み、確認しましょう。
 - 給与計算:** 給与情報が正しいかチェックし、給与情報を確定させてください。
 - 確定待ちの源泉徴収票が(2022年)あります:** すみやかに。
 - 賞与支払届(夏季賞与)を提出してください:** 支給日から5日以内。
- 従業員のメモ (Top Right):**

2022年 8月31日	ジョブカンテスト6 8月 引越予定
2022年 8月22日	ジョブカンテスト1 8月 入籍
- お知らせ (Middle Right):**
 - 昨日 【機能改善】 給与個別確定、個別解除に関するご案内 (3月30日)
 - 3月24日 【再掲】 【共通IDメンテナンス】 計画メンテナンス実施のお知らせ (2023/3/25実施)
 - 3月14日 【3月末リリース予定】 給与個別確定、個別解除に関するご案内
 - 3月6日 【共通IDメンテナンス】 計画メンテナンス実施のお知らせ (2023/3/25実施)
 - 3月3日 【機能改善】 組織管理の設定に関するご案内 (3月3日)
- 管理者からの通知 (Bottom Right):**
 - 2月25日 2022年11月の給与明細が確認できるようになりました
 - 2月24日 2023年02月の給与明細が確認できるようになりました
 - 1月25日 2023年01月の給与明細が確認できるようになりました
 - 2022年 10月25日 2022年10月の給与明細が確認できるようになりました
 - 2022年 9月22日 2022年09月の給与明細が確認できるようになりました

難しい専門用語にはヘルプがあるので初心者も安心！

被保険者区分 ?

一般の被保険者・・・「パート扱いする者」「短時間労働者」以外はコチラを選択してください。

パート扱いする者・・・1週間の所定労働時間および1カ月の所定労働日数が正社員の4分の3以上の短時間労働者の場合に選択してください。

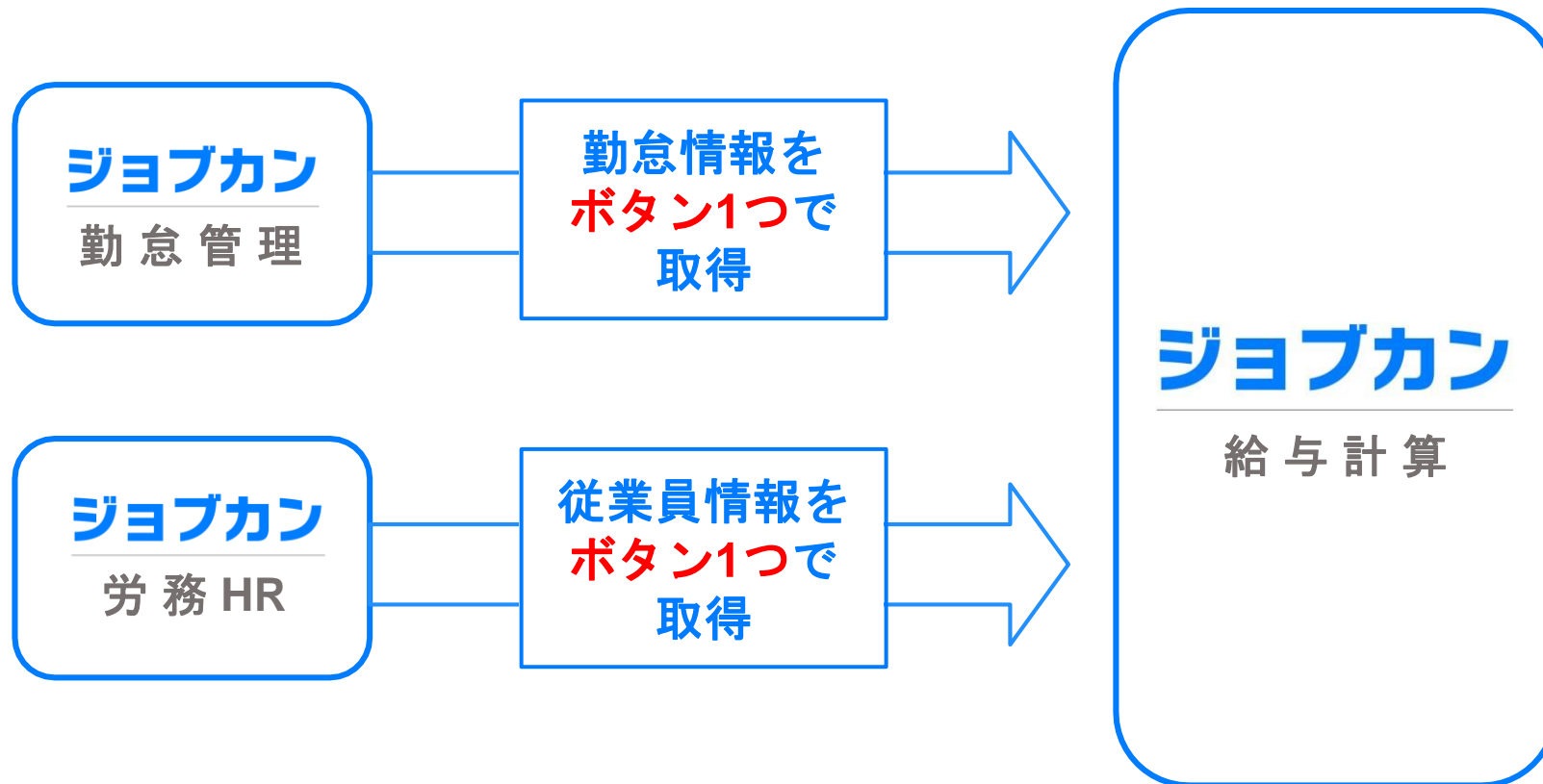
短時間労働者・・・特定適用事業所に勤務する短時間労働者の場合に選択してください。

一般の被保険者

<健康保険>

☒ 加入 ☐ 未加入

シリーズ連携による給与業務の効率化



Before

After



初期設定

従業員登録などの初期設定に
膨大な時間がかかる...

ジョブカン 労務 HR

初期登録は**ワンクリック**！
従業員情報、事業所情報は
連携できるので設定も簡単。



勤怠連携

勤怠情報を勤怠管理システムから
出力して、給与計算システムに
取り込むのに**時間がかかる**...
エラー発生時の勤怠情報の
修正に時間がかかる...

ジョブカン 勤怠管理

自動で勤怠情報を取得。
勤怠情報の修正が必要な場合も
ワンクリックで更新可能。



情報更新

従業員情報の更新作業が大変...

ジョブカン 労務 HR

従業員情報の変更も
ワンクリックで反映可能。
再入力の手間がないので、
入力ミスや更新漏れを防ぎます。

機能ピックアップ



ジョブカン勤怠管理と連携可能

ジョブカン勤怠管理で集計した勤怠情報を毎月ボタン1つで取り込むことができます。
これまで勤怠情報のCSVアップロード・ダウンロードにかかっていた時間を大幅に削減できます。

勤怠一覧

2018年06月08日支給（05月31日締め）
対象期間 2018/05/01 ~ 2018/05/31 支給日 2018/06/08

ジョブカン勤怠と連携

勤怠項目CSVアップロード

スタッフコード、氏名、メールアドレス

条件解除

詳細検索

メモ	スタッフコード	氏名	勤怠最終更新	勤怠連携
		ジョブカン 太郎	未入力	✓
		ジョブカン 次郎	未入力	✓
		ジョブカン 三郎	未入力	✓
		ジョブカン 四郎	未入力	✓
		ジョブカン 五郎	未入力	✓



ジョブカン労務HRと連携可能

ジョブカン労務HRと従業員情報・企業情報を相互連携できます。
これにより、情報更新の手間を削減でき、更新漏れを防ぐこともできます。

従業員一覧							
<div>従業員データダウンロード</div> <div><div>すべて</div><div>在職中</div><div>休職中</div><div>退職済</div><div>内定</div></div> <div>スタッフコード、</div> <div><div>連携</div><div>従業員を招待</div><div>従業員登録</div></div> <div><div>> ジョブカン労務HRから取得</div><div>> 対象従業員選択(労務HR)</div><div>> 対象従業員選択(年末調整)</div></div> <div>詳細検索</div>							
メモ	スタッフコード	氏名	事業所	雇用形態	所属	役職	入社日
	0001	ジョブカン 太郎	本社	正社員	大阪支社	主査	2010/01/01
	0002	ジョブカン 次郎	C事業所	正社員	東京本社->編集部	係長	2010/01/01
	0003	ジョブカン 三郎	本社	正社員	東京本社->総務部		2010/01/01
	0004	ジョブカン 四郎	C事業所	正社員	大阪支社->営業部	主査	2010/01/01
	0005	ジョブカン 五郎	本社	正社員	大阪支社->総務部	主査	2010/01/01

ジョブカン会計と連携可能

ジョブカン給与計算から給与手当等の勘定項目を
ジョブカン会計への連携用CSVとして出力することが可能となります。

The screenshot displays the '給与一覧' (Payroll List) interface. At the top, there's a status '確定済' (Finalized) and a dropdown for '翌月25日支給 (月末締め)' (Next month 25th payment (month-end closing)). The payment date is set to '2023年02月24日支給 (01月31日締め)' (Payment on 2023/02/24 (closing on 2023/01/31)). A '給与修正' (Edit Payment) button is visible. Below this, the status '確定済: 11/11' and the period '対象期間 2023/01/01 ~ 2023/01/31' are shown, along with the payment date '支給日 2023/02/24' and the release date '公開日 2023/02/24 09:00'.

At the bottom, there are three buttons: '支給控除項目' (Payment Deduction Items), '給与振込' (Direct Deposit), and '住民税振込' (Municipal Tax Payment). The '支給控除項目' button is highlighted with a red box. A red arrow points from this button to a dropdown menu that is open, showing three options: '支給・控除等一覧表' (Payment/Deduction List), '支給・控除項目CSVインポート' (Payment/Deduction Item CSV Import), and 'ジョブカン会計連携用CSVダウンロード' (Download CSV for Jobkan Accounting Integration). The last option is highlighted with a red box.



社労士

締め日・支給日や残業代などが
異なる複数の給与規定を設定可能！

複数の給与規定に対応可能

割増単価に算入する項目や端数処理を
細かく設定できるのでもう手計算の必要なし！

給与規定グループ一覧

設定 > 給与規定グループ一覧

以下の項目が設定可能です。

- ・締め日
- ・支給日
- ・1日の所定労働時間
- ・1ヶ月平均の所定労働日数
- ・1ヶ月平均の所定労働時間
- ・給与明細に使用する月
- ・給与形態（月給/日給/時給）
- ・支給項目
- ・控除項目
- ・単価設定

※支給項目・控除項目では、[勤怠項目設定](#)で設定した勤怠項目を使って計算式を作成できます。

社員ごとに異なる場合は複数の給与規定グループを作成することもできます。
詳しい設定手順に関しては[ヘルプ](#)をご覧ください。

[新規作成](#)

給与規定グループ名	締め日 / 支給日	支給・控除設定	
正社員	月末 / 翌月25日	支給・控除設定	編集
契約社員	月末 / 翌月25日	支給・控除設定	編集
アルバイト	月末 / 翌月25日	支給・控除設定	編集

単価新規作成

設定 > 給与規定グループ一覧 > 支給・控除項目一覧 > 単価一覧 > 単価新規作成

単価名 必須

参照する給与データ 必須

☒ 当月の給与データ ☐ 先月の給与データ

単価の基準となる時間/日数 必須

☒ 1ヶ月の平均所定労働時間 ☐ 所定労働時間(当月)

☐ 1ヶ月の平均所定労働日数 ☐ 所定労働日数(当月)

計算式：対象項目 ÷ 1ヶ月の平均所定労働時間

対象項目（※マイナス計算項目） 必須

☒ 基本給

☐ 通勤手当

☐ 残業手当

☐ 深夜労働手当

☐ 休日労働手当

☐ 欠勤控除※

☐ 遅刻早退控除※

端数処理 必須

☒ 四捨五入 ☐ 切り上げ ☐ 切り捨て

☐ 端数処理を行わない

支給・控除項目は計算式を組み込んだり、詳細まで設定可能

所得税や労働保険料の計算対象にするかなど、設定を細かく行えます。
勤怠情報・支給項目・従業員情報・関数(IF,AND,OR)・四則演算記号を使って
自由に計算式を作成できます。

設定 > 給与規定グループ一覧 > 支給・控除項目一覧 > 支給・控除項目 編集

支給/控除 ☒ 支給 ☐ 控除

項目名

※元の項目名：残業手当

金額設定 ☐ 固定額 ☒ 計算式を作成する ☐ 従業員一覧で金額を設定

項目

計算式

端数処理

☐ 四捨五入 ☒ 切り上げ ☐ 切り捨て

上限下限設定 ☐ 上限金額を設定する ☐ 下限金額を設定する

項目名

金額設定 ☐ 固定額 ☒ 計算式を作成する ☐ 従業員一覧で金額を設定

項目

計算式

端数処理

☐ 四捨五入 ☒ 切り上げ ☐ 切り捨て

※AND関数・OR関数は、条件式のみに利用できます。
IF (条件式, 真, 偽)



Web明細で、印刷や配布、保管の手間が大幅削減

従業員側・管理者側共に、給与・賞与明細がPDF形式でWeb上から確認可能。
印刷や配布の手間、過去の明細の保管リスクなどが削減できます。
明細は従業員への公開日時も指定できます。

給与明細

印刷

ダウンロード

2018年 6月 給与明細

(2018年 6月 8日支給)

株式会社ジョブカン給与

スタッフコード：

氏名：ジョブカン 太郎 様

勤怠

支給

基本給	0
課税通勤手当	0
非課税通勤手当	87,000

控除

社会保険合計	0
健康保険料	0
介護保険料	0
厚生年金保険料	0
雇用保険料	261
所得税	0
住民税	0

集計

銀行振込1	86,739
-------	--------

差引支給額	86,739
-------	--------

備考欄

従業員ごとにメモを残せて、特定の日付でアラート設定も可能

従業員一覧

従業員データダウンロード

すべて 在職中

メモ スタッフコード

111	
112	
113	
114	
115	
116	

メモを新規作成

メモカラー

アラートを設定

キャンセル 保存

従業員を招待 従業員登録

プレス 条件解除 詳細検索

役職 入社日

2010/04/01
2010/04/02
2010/04/03
2010/04/04
2010/04/05
2010/04/06

最大6色のメモを付ける事ができ、ついているメモの色で従業員検索も可能です。

健康保険料・厚生年金保険料・介護保険料・雇用保険料・労災保険料の自動計算 2以上事業所勤務・国民健康保険組合の従業員向けに控除額の固定額入力も対応可能

- ・入社月、退職月の複雑な社会保険料徴収は、法令に準拠して自動計算されます。*
- ・標準報酬月額を月ごとに持っているので、退職時の2ヶ月徴収も正確に計算できます。*
- ・「協会けんぽ」「ITS健保」の保険料率は自動アップデートされます。
組合健保の場合も、健保ごとに定められた社会保険料率を設定すると自動計算されます。
- ・介護保険料の徴収開始&徴収終了も、年齢に応じてシステムで自動計算されます。
- ・雇用保険料や労災保険料は選んだ業種に応じて自動計算されます。
- ・高年齢被保険者の雇用保険料控除にも対応しています。
- ・各種保険料率は保険料改正に合わせて自動でアップデートされます。
- ・二以上事業所勤務、国民健康保険組合に加入している従業員向けに社会保険料控除額の固定額を入力することも可能です。

所得税の自動計算

- ・従業員情報に応じて「扶養親族等の数」が自動計算されます。
- ・源泉徴収税額表（月額表）の甲欄・乙欄に対応しています。
- ・税率も税制改正に応じて自動でアップデートされます。

*社会保険料が翌月徴収の企業のみ対応になります。

どこよりも便利な支給・控除等一覧表

- ・ 社会保険料や労働保険料の企業負担分や、課税対象額のデータも出力できます。
- ・ グループ（部署）ごとの支給・控除項目も出力できます。
- ・ あらかじめ出力したい項目をフォーマットとして登録できます。

月額変更届&算定基礎届の自動作成

- ・ 複雑なルールで作成が面倒な「月額変更届」「算定基礎届」共に自動で作成されます。
- ・ 月額変更届（随時改定）の対象者は自動で判定し、トップ画面に通知されます。
- ・ 改定後の標準報酬月額をそのまま従業員マスタに反映させる事ができます。

労働保険の年度更新に必要な書類を出力

- ・ 労働保険の年度更新がラクになるよう、算定基礎賃金集計表が自動で作成されます。

賞与支給時に必要な書類を出力

- ・ 賞与支払届が自動で作成されます。

賃金台帳を出力

- ・ 法律で保存が義務付けられており、離職票発行にも必要な賃金台帳を出力できます。

CSVで様々な項目を更新可能

- ・ 従業員マスタはCSVでの更新に対応しています。
- ・ 毎月の支給・控除項目や、賞与の支給時も、CSVでの更新が可能です。

支給・控除項目を手修正したい時も安心

- ・ 自動計算される支給・控除項目は、いずれも手修正可能です。
- ・ 修正された値はアイコンで区別され、ボタン一つで修正前の値に戻す事もできます。
- ・ 従業員毎に給与確定、解除処理が可能です。

年末調整の面倒な業務が全てクラウド上で完結

- ・ 年末調整は管理者が従業員に入力依頼でき、担当者と従業員のやりとりを最小限にします。
- ・ 回収状況を一覧で確認できます。
- ・ 各種控除額が自動計算され、給与計算に精算分をそのまま反映できます。
- ・ 給与所得者の扶養控除等（異動）申告書など、自動で帳票が作成されます。

料金・導入までの流れ サポート体制



初期費用・サポート費用

0 円

月額利用単価

400 円/1ユーザー

※ 価格はすべて税抜きです。

導入は3ステップで完了します。

1

トライアルの申込み

まずはbizconcieにログインし、トライアルをお申し込みください。

<https://bit.ly/49pl4Hb>

※お申込みにはbizconcie会員登録が必須となります。

2

初期設定・テスト運用

トライアル期間は30日間となります。
期間内に初期設定を行い、
テスト運用を行ってください。

3

正規版（有料版）のお申し込み

お申し込みの際はbizconcieより
ご購入ください！

<https://bizconcie.konicaminolta.jp/>

トライアル申込画面

ご利用登録は1分で完了！
すぐに30日間の無料お試しが可能です。

メールアドレスと基本情報で簡単登録ができます。

無料で試してみる

資料をダウンロード

ジョブカンシリーズを無料で試してみる

30日間のお試し期間中は、有料プランのすべての機能がお試しください。
お試し期間中のデータは、無料・有料プランのご契約後もそのままご利用いただけます。
また、自動的に有料プランに切り替わることはありません。

氏名 必須

例：ジョブカン

例：太郎

会社名 必須

例：株式会社ジョブカン

メールアドレス 必須

例：email@jobcan.jp

パスワード 必須

半角英数記号8文字以上

電話番号 必須

例：0123-456-789

ご紹介元

コニカミノルタジャパン株式会社

登録するサービスをお選びください
(複数選択可)

必須

勤怠管理

労務HR/人材管理

給与計算

経費精算

ワークフロー

採用管理

会計

見積/請求書

☐ 利用規約およびプライバシーポリシーに同意します。

無料で試してみる

ジョブカンシリーズで培われた信頼の無料サポート

機能に関するご要望も開発を検討させていただきますので、何でもお気軽にご連絡ください

ご契約後はもちろん、無料お試し期間中も全てのサポートを無料で、制限なく行っています。

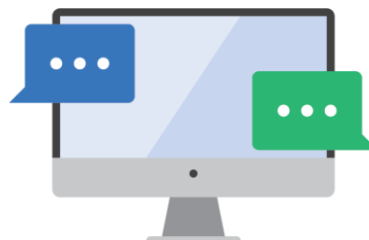
充実したサポート体制で、運用上の不明点をすぐに解消します。
細かな不明点を解消しながら導入準備を行うことができます。



メールサポート

画面のスクリーンショット等を添付してご相談いただけます。

アドレス：support@payroll.jobcan.ne.jp



チャットサポート

サポート担当がリアルタイムで対応します。

受付時間：平日9:00～18:00



電話サポート

お電話のサポートもご用意しております。

電話番号：050-3201-4837

受付時間：平日9:00～18:00

冗長化

災害時を含むハードウェアトラブルに備え、複数の拠点でデータベースの冗長化を行っております。

サービスの常時監視

サービスに係るリソースは常時監視されております。

通信の暗号化

TLSx1.2 SHA256に対応しております。

データの暗号化

個人情報が含まれるデータは暗号化したディスクに保存。
パスワードなど機密性の高い項目はハッシュ化し保存しております。

認証取得

情報セキュリティマネジメントシステムに関する



国際標準規格「ISO/IEC 27001:2013／JIS Q 27001:2014」の要求事項および「ISO/IEC 27017:2015」に基づくISMSクラウドセキュリティ認証に関する要求事項(JIP-ISMS517-1.0)に適合しています。

脆弱性診断

定期的に第三者機関によるアプリケーションの脆弱性検査を実施して発見時には適宜対応しております。

サービス障害対応

自社開発・自社運用を行なっているため、サービス障害に対して迅速に対応・調査できます。

データサーバー拠点

弊社ご提供のクラウドサービスは日本国内のリージョンを利用しております。

不正アクセス対策の実装

WAF/IDSの導入により外部からの不正なアクセスに対して防御策を講じております。

ログイン方法

通常のログインに加えて、シングルサインオン（SSO）に対応しております。また通常のログインについてはアプリ（Google Authenticator）あるいはメールを用いた2要素認証を設定することが可能です。



ジョブカンシリーズのご検討・ご購入は、bizconcieで！

<https://bizconcie.konicaminolta.jp/>

bizconcie → クラウド・ソリューションサービス → ジョブカンシリーズ