

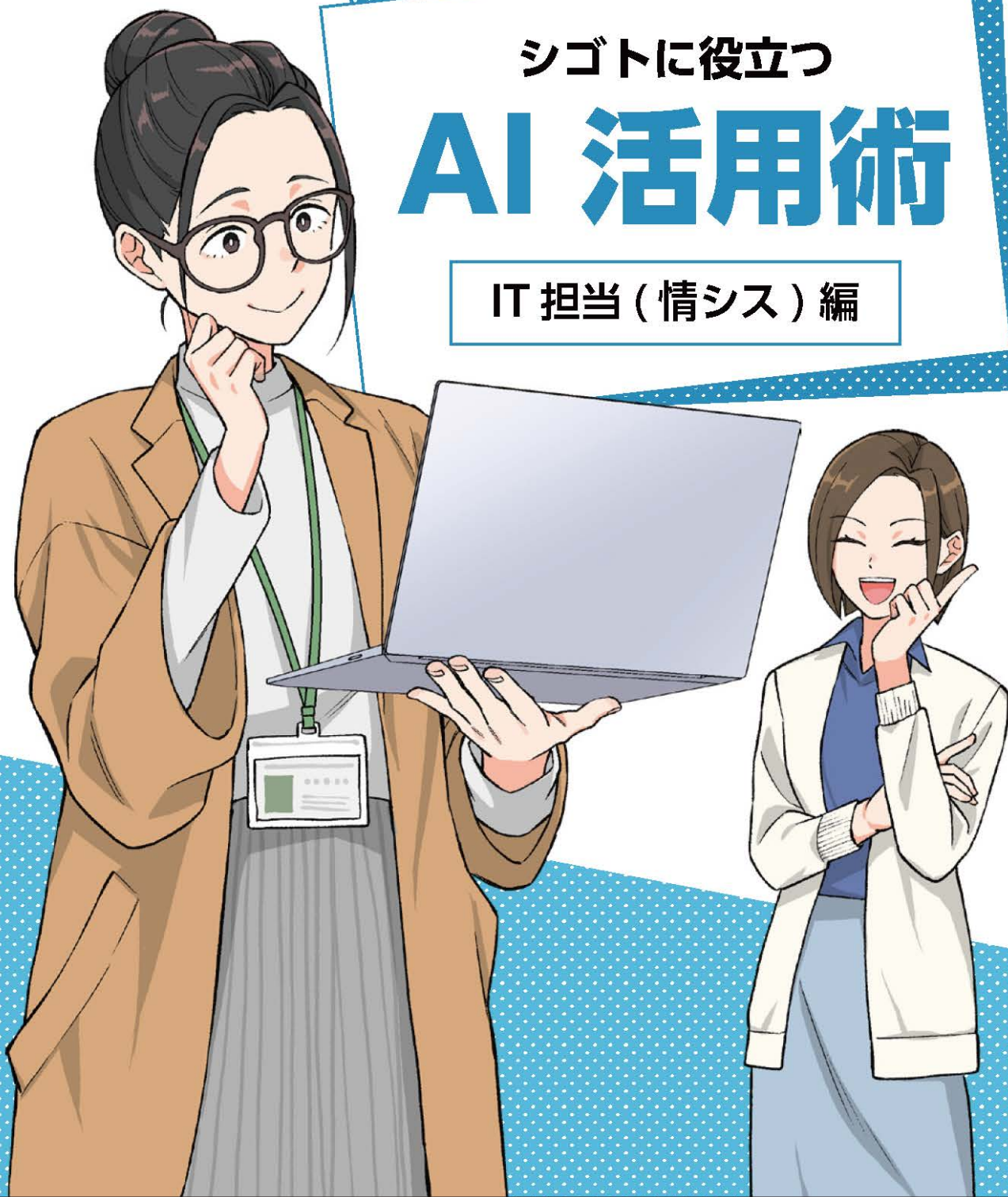


# Copilot+PC

シゴトに役立つ

## AI 活用術

IT 担当（情シス）編



ネットワーク  
予算計画  
提出期限

スマホ紛失時の  
対応について

DX 化による  
コスト削減の  
ご提案

営業部PC  
増設のお願い

貢献してるって  
実感できるん  
だろうな…

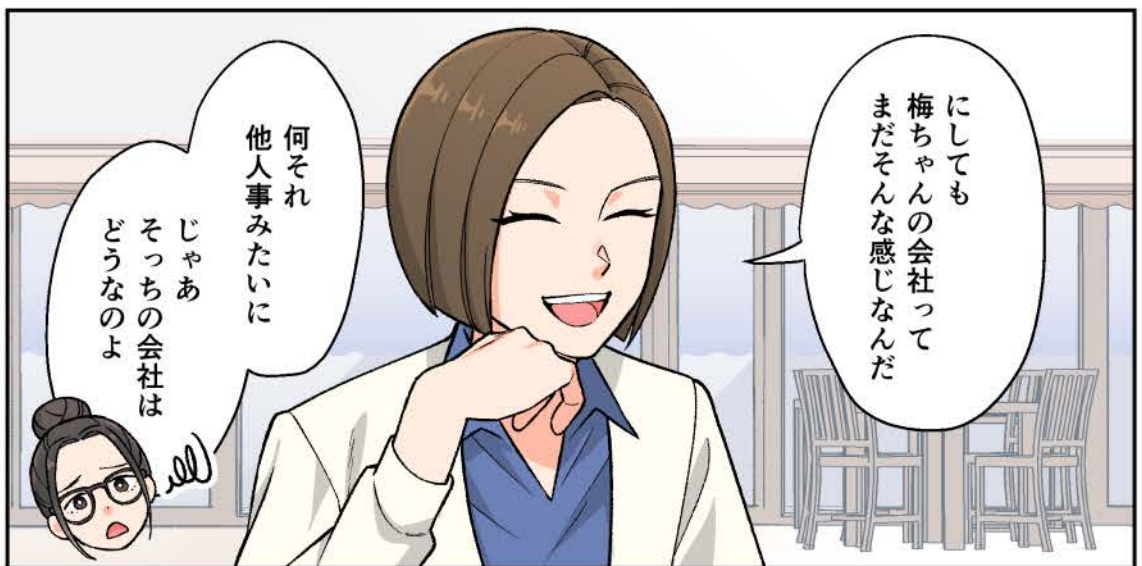
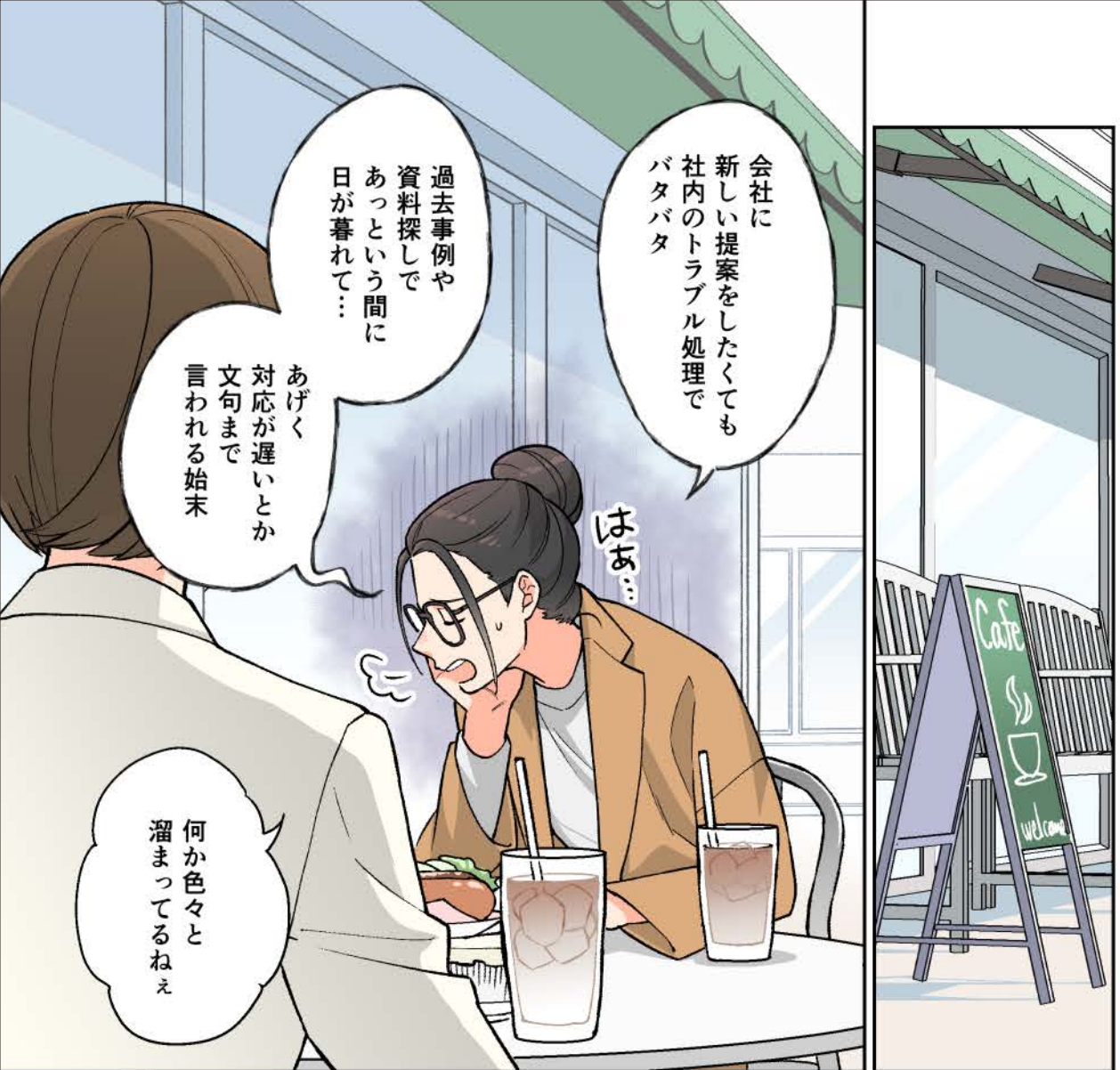
営業か…  
あんな風に  
褒めてもらえたら  
モチベも上がるし

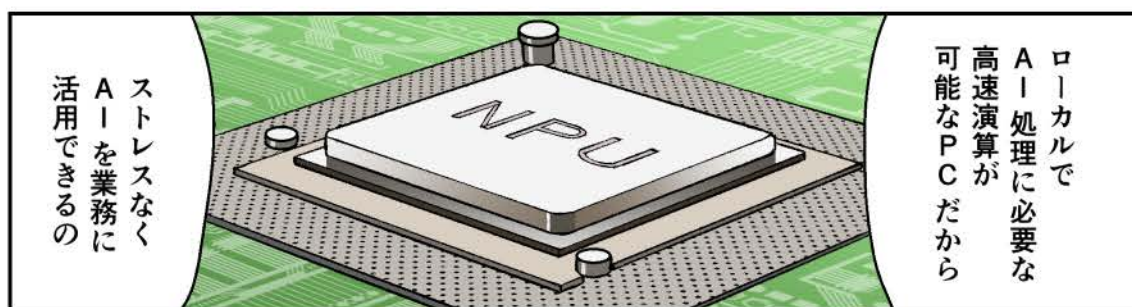
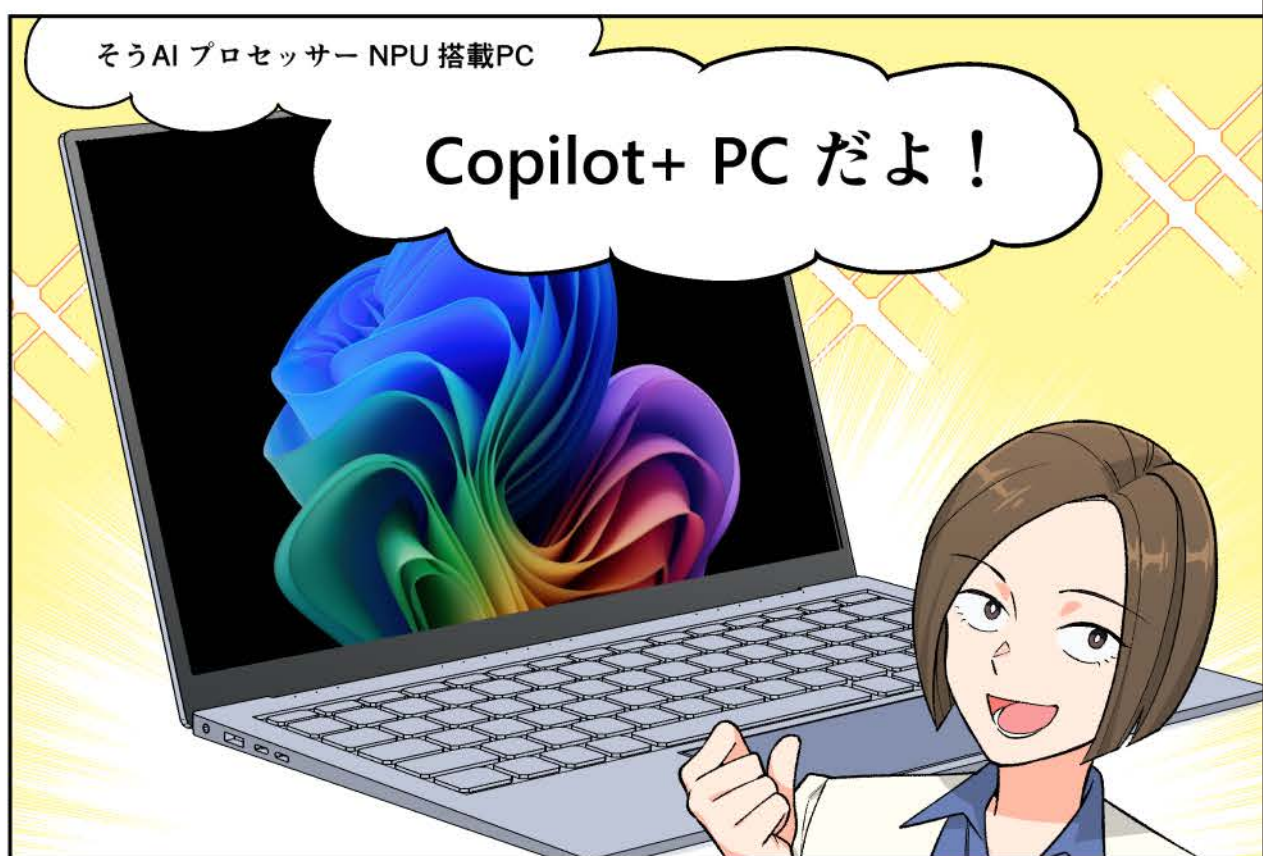
今日は  
お祝い  
しなきゃだね

新規契約  
おめでとう！

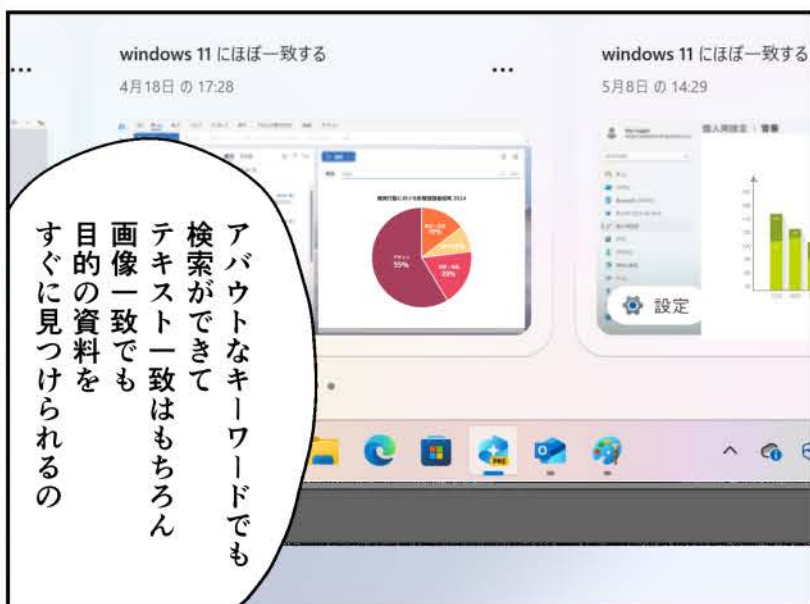
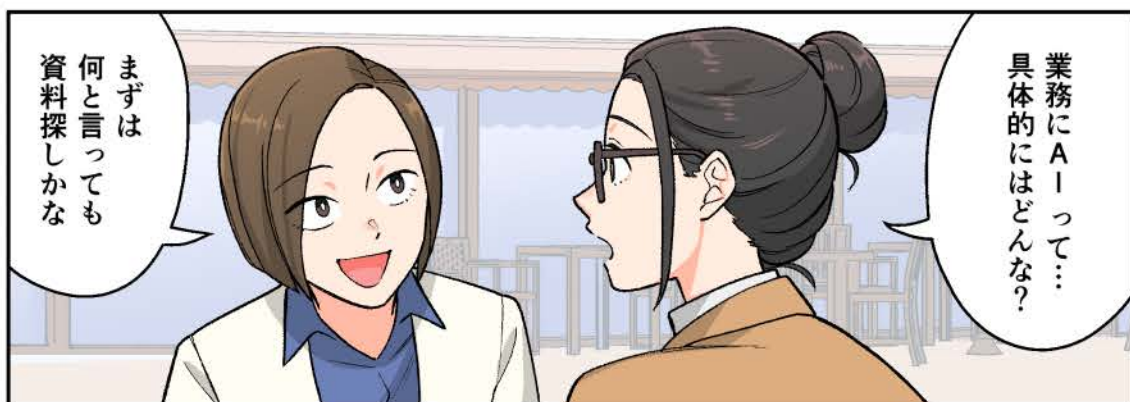
ありがとう  
ございます！

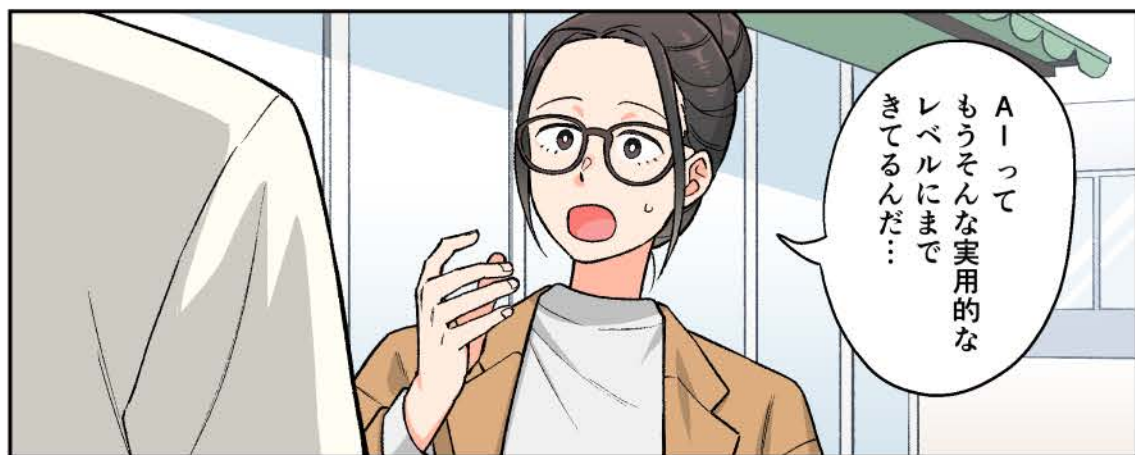




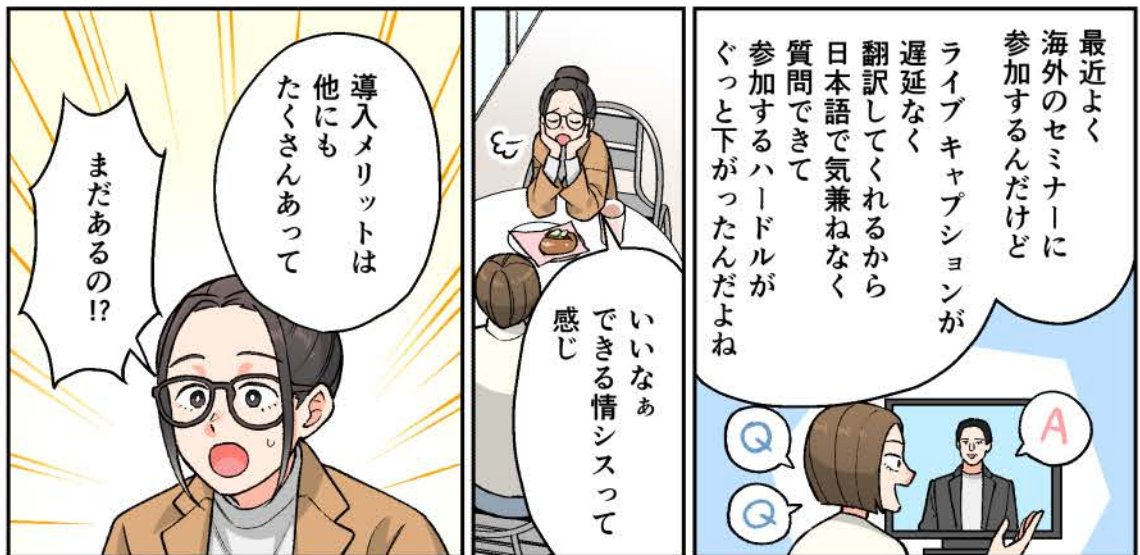
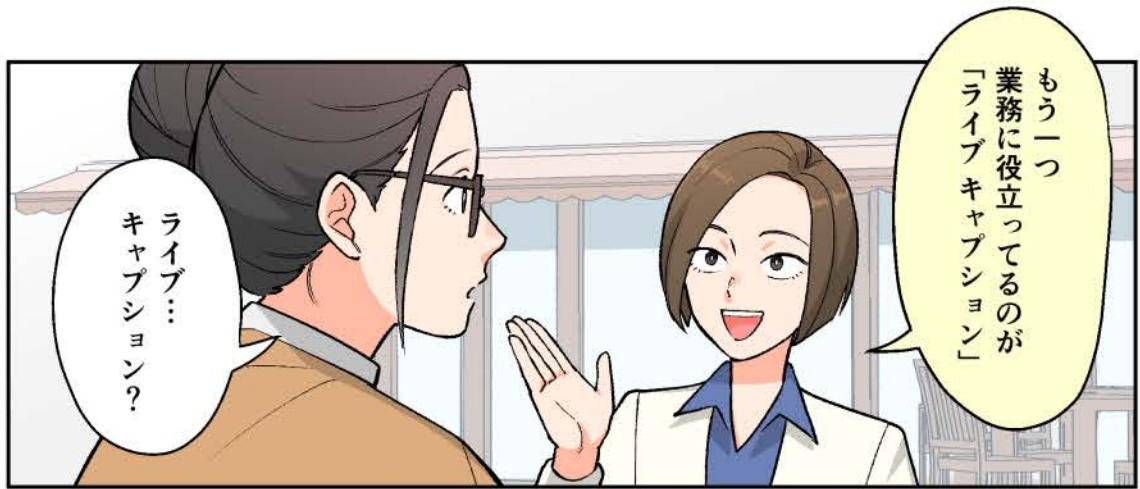


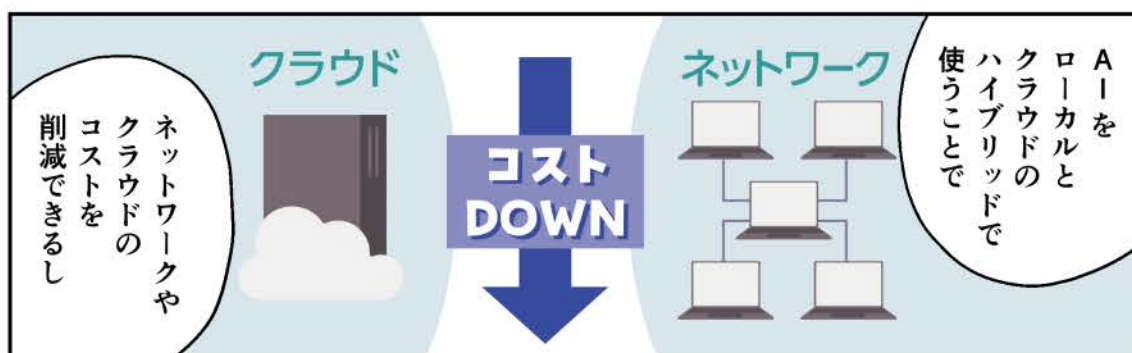








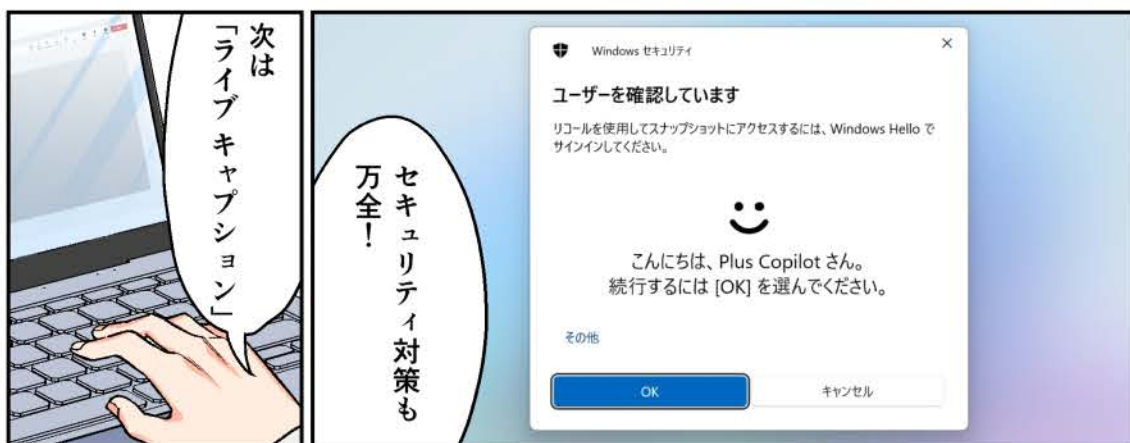




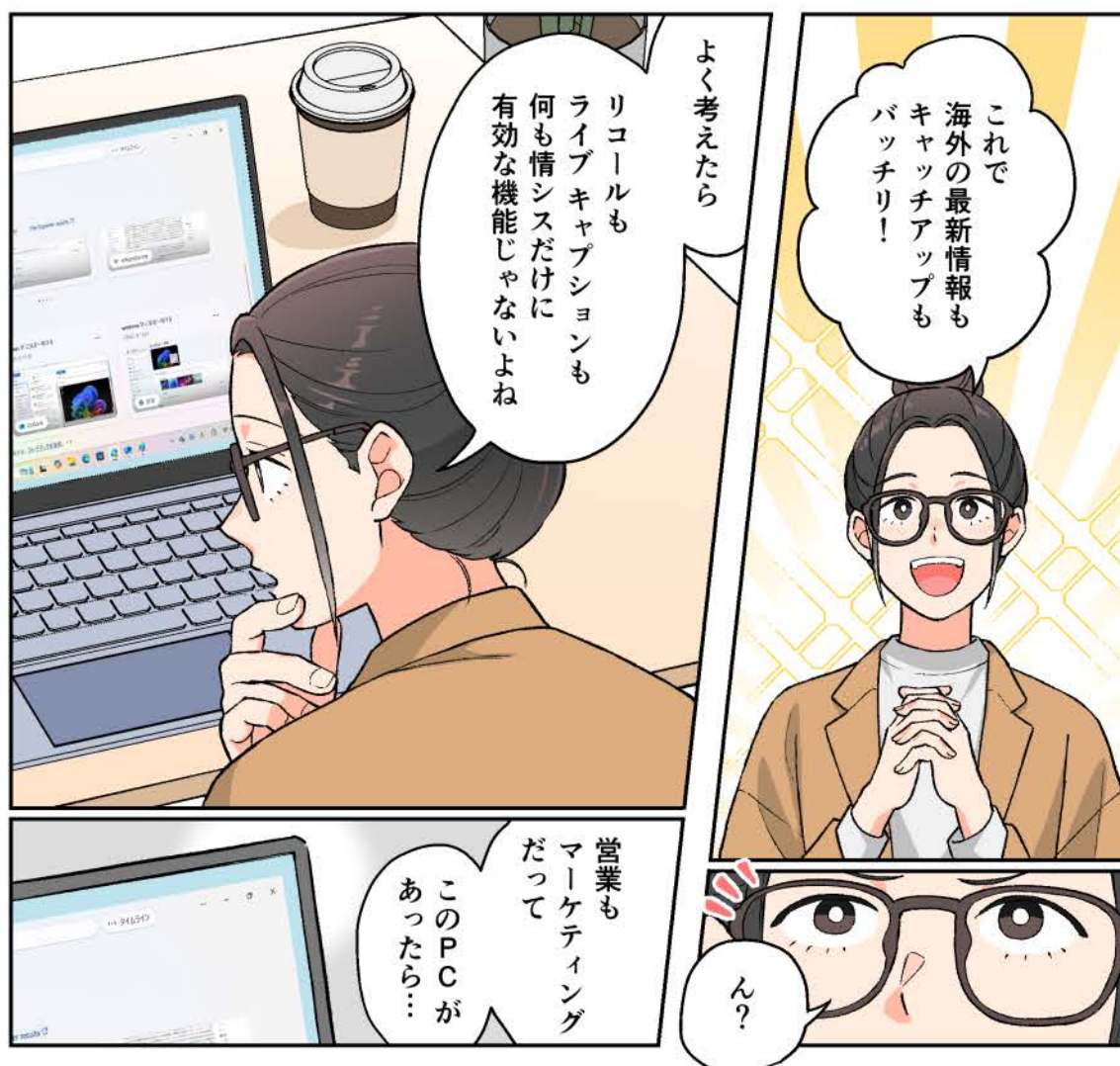




## リコール



# ライブキャプション







提案書は  
A-1にもサポート  
してもらってっど...



早速  
企画書を作って  
他部署への導入も  
提案しよう！

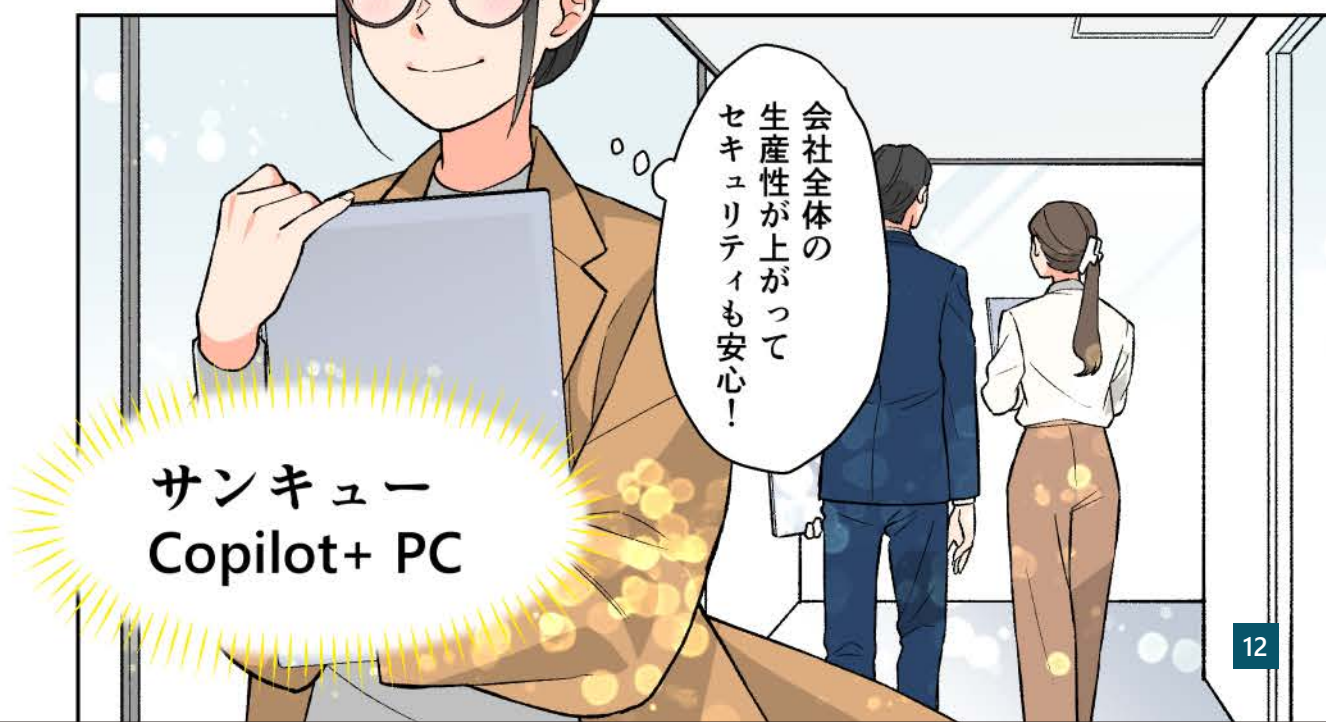
数ヵ月後



おかげで  
業務効率が  
ぐっと上がりました



！





# 情報システムの新しい働き方を実現する Copilot+ PC キーワード



Let's Try

## リコール

リコールは、Copilot+ PC で行った操作を自動的に一定間隔でスクリーンショットで撮影し記録、その記録を AI を使って検索する機能です。

例えば「商品開発 Z の資料」と検索すると AI が瞬時に結果を表示します。これまで手動で行っていた確認作業に比べて労力や手間を大幅に削減。その分、生産的な作業に時間を有効活用できます。



めちゃ助かる！

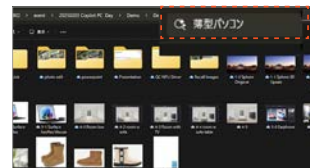
資料探しの苦労を一気に解決！



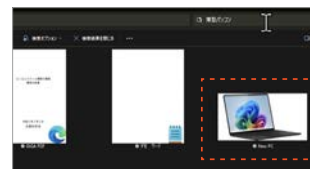
## 改良された Windows 検索

Windows 検索が改良され、エクスプローラーの検索ボックスから日常会話で使う自然な言語で検索できるようになりました。

以前は、ファイル名や正確なキーワードを覚えていないと検索できなかったドキュメントや設定、写真などを自然言語の検索で適切なファイルを見つけることができます。



例えば、  
薄型パソコン  
と入力して検索



自然言語で  
検索できる！  
便利だね。



## ライブキャプション

ライブキャプションは、リアルタイムで音声テキスト化し、画面に英語字幕として表示する機能です。日本語で話した言葉を遅延なく英語翻訳してくれるので、海外とのオンライン会議や Web セミナー、プレゼンテーションなどで、言語の壁を超えたコミュニケーションをサポートします。

話していることを  
リアルタイムで英語に翻訳！



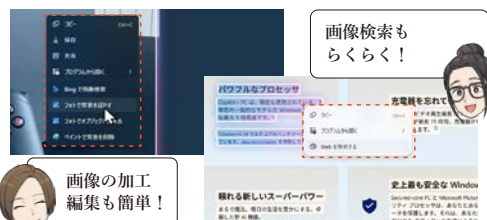
簡単操作で利用できる。



# 情シスだけでなく会社全体の DX も推進！

## Click to Do

Click to Do には、「背景のぼかし」や「オブジェクトの消去」などをワンクリックで行える画像処理機能と、画像をもとにした検索機能があります。従来、手間がかかった作業が簡単操作で行えるようになり、作業効率を高めます。



## Windows スタジオエフェクト

スタジオエフェクトは、快適な Web ミーティングをサポートする機能です。Microsoft Teams の背景画像をぼかしたり別の画像に変更できるほか、カメラ視線を固定できる「アイコンタクト」や「明るさ調整」などの機能があります。



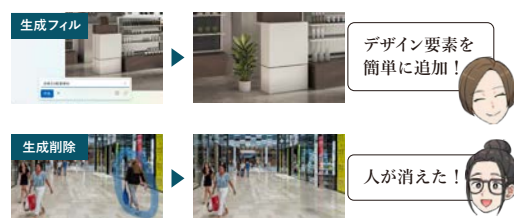
## コクリエイター

コクリエイターは、プロンプト(文字)以外に、ペイントを使った手書きのラフスケッチを用いてアートワークを作成できる機能。絵心のない人やプロンプト作成が苦手な人でも簡単にプロが描いたようなアートワークを作成できます。



## 生成フィル・生成削除

生成フィルは、プロンプトの入力という簡単操作で画像に新しいデザイン要素を追加できる機能です。生成削除は、画像にある不要な箇所を簡単操作で削除、何事もなかったように自然な形で違和感なく生成します。



## 超解像度

超解像度は、低解像度の画像を AI を使って強化および拡大する機能。例えば、低解像度画像の改善などを、スケールバーの操作で高めることができます。また、処理前後の画像を比較しながら高画質化の操作も行えます。





## AI PC とは

### プレゼンスセンシング

プレゼンスセンシングは、席を離れると自動的に画面をオフ、席に戻るとスリープを解除する機能。PC のセキュリティを高めると共にバッテリーの電力も節約。より迅速に作業に戻れます。

### バッテリー長持ち

AI PC はユーザーの行動や予定、使用状況などを学習し、バッテリー消費を最適化。寿命に良い 80 パーセント充電を基本とし、充電タイミングも管理、バッテリーの劣化を防ぎます。

### 低レイテンシ

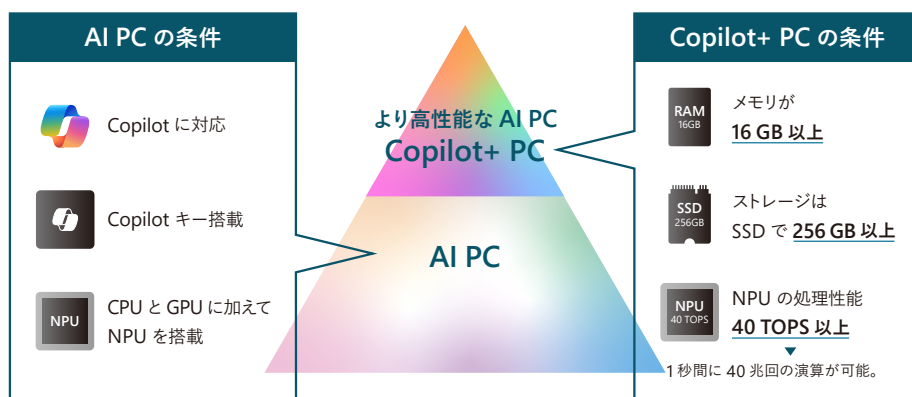
低レイテンシとは、AI の応答が速いという意味。それにより、リアルタイム性、生産性や体験クオリティ、プライバシーやセキュリティなどの飛躍的な向上を実現します。

AI PC は、これまでにない PC 体験で生産性、セキュリティ、快適さをサポートします

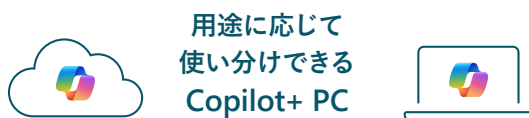


## Copilot+ PC と AI PC の違い

Copilot+ PC は、AI PC の性能をベースに 16 GB 以上のメモリ、SSD 256 GB 以上のストレージ、40 TOPS 以上の NPU など、Microsoft が定義した高度な AI 技術を搭載した次世代の AI PC です。



## Copilot+ PC は、AI をクラウドでもローカルでも使える



用途に応じて  
使い分けできる  
Copilot+ PC

クラウド AI は、ビッグデータ分析など大量のデータ処理作業が得意



### クラウド AI の特徴

- 複雑なタスクの処理が得意
- 大規模モデルなどの高性能な処理が可能
- 複数デバイス間のデータ比較や使用

### ローカル AI の特徴

- 反応が速い(低レイテンシー)
- オフラインで利用できる
- データがインターネット側へ送信されないで情報が漏えいがない

ローカル AI は、機密情報やプライバシーが求められる作業に





---

## 法人向け Windows 11

日本の法人のみなさまに、Windows 11 の最新情報や関連情報をお届けします。

詳しくは

<https://www.microsoft.com/ja-jp/biz/windows>



---

本資料は情報提供のみを目的としており、2022 年 3 月時点での情報を基に作成したものです。状況等の変化により、内容は変更される場合があります。マイクロソフトは、本資料の情報に対して明示的、黙示的または法的な、いかなる保証も行いません。

日本マイクロソフト株式会社 〒108 - 0075 東京都港区港南 2 - 16 - 3 品川グランドセントラルタワー